

валидна от 04.05.2026г.

Хидробокс комбинации

Система за отопление, охлаждане с вграден трипътен вентил за БГВ



Вътрешно тяло			HMS 60-W	HMS 100-W	HMS 100-W	HMS 140-S
Външно тяло			FDCW60VNX-W	FDCW71VNX-W	FDCW100VNX-A	FDCW140VNX-A
Захранване			400V 3N AC (230V single-phase) 50Hz	400V 3N AC (230V single-phase) 50Hz	400V 3N AC (230V single-phase) 50Hz	400V 3N AC (230V single-phase) 50Hz
Отоплителен капацитет	условие 1	kW	2.70 (2.70 - 8.00)	8.00 (3.0 - 10.00)	9.0 (3.5 - 11.0)	16.0 (5.8 - 16.0)
	условие 2	kW	5.08 (0.90 - 7.60)	8.30 (2.20 - 9.50)	9.2 (3.5 - 10.0)	16.0 (4.2 - 16.0)
COP	условие 1		3.06	3.40	3.4	3.31
	условие 2		5.16	4.30	4.28	4.20
Охладителен капацитет	условие 1	kW	5.31 (0.60 - 6.30)	7.1 (2.0 - 7.1)	8.0 (3.0 - 9.0)	11.8 (3.1 - 11.8)
	условие 2	kW	7.54 (1.20 - 7.80)	9.00 (2.70 - 10.7)	11.0 (3.3 - 12.0)	16.5 (5.2 - 16.5)
EER	условие 1		2.73	2.70	2.81	2.65
	условие 2		3.57	3.62	3.62	3.78
Клас на сезонна енергийна ефективност при отопление (W55/W35)			A++/A+++	A++/A+++	A++/A++	A++/A++
Сезонна енергийна ефективност при отопление (W55/W35)		%	137/190	131/180	126/165	133/166
Клас на сезонна енергийна ефективност при отопление на комплекта (W55/W35)			A++/A+++	A++/A+++	A++/A++	A++/A++
Сезонна енергийна ефективност отопление на комплекта*2 (W55/W35)		%	141/194	135/184	130/169	137/170
Диапазон на работа при външна температура		отопление	-20° - 43°C			
		охлаждане	15° - 43°C			
Температурен диапазон на водата		отопление	25- 58°C (65°C, с допълнителен ел. нагревател)			
		охлаждане	7-25°C			
Максимална дължина на тръбата на хладилния агент		m	30	50	30	30
Денивелация между външно и вътрешно тяло		m	20	30 нагоре/15 надолу	7	7
Височина x Широчина x Дълбочина		mm	850 x 515 x 350			
Тегло (без вода в системата)		kg	50	56	56	58
Обем на разширителния съд		литра	12	12	12	12
Размери на тръбата към отоплителната/охладителната инсталация		mm	22	22	22	28
Връзки към ВиК инсталацията			Прес фитинги			
Външен нагревател		KW	9kW (трифазно) ; 6kW (монофазно)			9 (4.5 за монофазно)
Максимален ток		A	20 (29 за 230V Монофазно)	20 (36 за 230V Монофазно)	20 (36 за 230V Монофазно)	25 (45 за 230V Монофазно)
Цена на комплект с ДДС:			6607.50 € / 12923.15 лв.	7602.43 € / 14869.06 лв.	8073.13 € / 15789.67 лв.	10340.17 € / 20223.61 лв.



Комплекти All-in-one - Всичко в едно

Вътрешно тяло			HMA 60-S	HMA 100-S	HMA 100-S
Външно тяло			FDCW60VNX-A	FDCW71VNX-A	FDCW100VNX-A
Захранване			400V 3N AC (230V single-phase) 50Hz	400V 3N AC (230V single-phase) 50Hz	400V 3N AC (230V single-phase) 50Hz
Отоплителен капацитет	условие 1	kW	2.28 (0.50 - 8.00)	8.0 (3.0 - 8.0)	9.0 (3.5 - 11.0)
	условие 2	kW	2.67 (0.50 - 7.40)	8.3 (2.0 - 8.3)	9.2 (3.5 - 10.0)
COP	условие 1		3.62	3.33	3.44
	условие 2		5.32	4.09	4.28
Охладителен капацитет	условие 1	kW	4.86 (0.80 - 6.00)	7.1 (2.0 - 7.1)	8.0 (3.0 - 9.0)
	условие 2	kW	7.03 (1.20 - 7.80)	10.7 (2.7 - 10.7)	11.0 (3.3 - 12.0)
EER	условие 1		2.64	2.68	2.81
	условие 2		3.52	3.35	3.62
Клас на сезонна енергийна ефективност при отопление (W55/W35)			A++/A++	A+/A+	A++/A++
Клас на енергийна ефективност на водно отопление			A	A	A
Сезонна енергийна ефективност при отопление (W55/W35)		%	138/188	119/149	126/165
Енергийна ефективност водно отопление		%	89	99	98
Клас на сезонна енергийна ефективност при отопление на комплекта (W55/W35)			A++/A+++	A+/A++	A++/A++
Сезонна енергийна ефективност при отопление *2 на комплекта (W55/W35)			142/192	123/153	130/169
Диапазон на работа при външна температура		отопление	-20° - 43° C		
		охлаждане	15° - 43° C		
Температурен диапазон на водата		отопление	25- 58° C (65° C, с допълнителен ел. нагревател)		
		охлаждане	7-25° C		
Максимална дължина на тръбата на хладилния агент		m	30		
Максимална денивелация между вътрешно и външно тяло		m	7		
Височина x Широчина x Дълбочина		mm	1715(+ 40 max) x 600 x 610		
Тегло (без вода в системата)		kg	155	165	165
Вътрешно покритие на съда за БГВ			Емайлиран		
Обем на съда за БГВ литри		литра	180		
Вътрешно тяло	Обем на серпентината за битова гореща вода	литра	4.8		
	Обем на разширителния съд	литра	10		
Размери на тръбата към охладителната инсталация		mm	22		
Размери на тръбата към отоплителната инсталация		mm	22		
Връзки към ВиК инсталацията			Прес фитинги		
Външен нагревател		KW	9 (6 за монофазно) (3 степени)		
Максимален ток		A	20 (40 за 230V Монофазно)	23 (40 за 230V Монофазно)	23 (40 за 230V Монофазно)
Цена на комплект с ДДС:			8576.81 € / 16774.78 лв.	9667.58 € / 18908.14 лв.	10138.29 € / 19828.77 лв.



Моноблок EZY

Отопление, охлаждане и опция за БГВ

Външно тяло			FDCM100VNX-W	FDCM140VNX-W
Захранване			1 phase 230V 50 Hz	1 phase 230V 50 Hz
Отоплителен капацитет	условие 1	kW	10	14.5
	условие 2	kW	10	14
COP	условие 1		3.45	3.40
	условие 2		4.29	4.50
Охладителен капацитет	условие 1	kW	8.5	12.5
	условие 2	kW	11	16.5
EER	условие 1		2.85	2.90
	условие 2		3.70	3.80
Клас на енергийна ефективност при отопление (W55/W35)			A+++/A++	A+++/A++
Сезонна енергийна ефективност при отопление (W55/W35)		%	136/191	133/181
Клас на енергийна ефективност при отопление на комплекта *2 (W55/W35)			A+++/A++	A+++/A++
Сезонна енергийна ефективност при отопление*2 на комплекта (W55/W35)		%	140/195	137/185
Диапазон на работа при външна температура		отопление	-25° - 43° C	
		охлаждане	15° - 43° C	
Температурен диапазон на водата		отопление	25- 60° C	
		охлаждане	7-25° C	
Височина x Широчина x Дълбочина		mm	1120 x 1160 x 440	
Тегло		kg	104	118
Ниво на звукова мощност		db(A)	60	63
Ниво на звуково налягане		db(A)	45	48
Хладилен агент			R32	
Количество хладилен агент (кг)		kg	2	2.9
Максимален ток		A	21	28
Водни връзки			Външна резба G1"	Външна резба G1"
Управление			RC-HY20-W	RC-HY20-W
Цена на комплект с ДДС:			7183.23 € / 14049.18 лв.	8792.08 € / 17195.81 лв.



Модулни комбинации

Гъвкава система за отопление, охлаждане и гореща вода



Split box				HSB60-W	HSB100-W	HSB100-W	HSB140
Външно тяло				FDCW60VNX-W	FDCW71VNX-W	FDCW100VNX-A	FDCW140VNX-A
Захранване				1 phase 230V 50Hz	1 phase 230V 50Hz	1 phase 230V 50Hz	1 phase 230V 50Hz
Отоплителен капацитет	условие 1		kW	2,7 (2,70 - 8,00)	8,0 (3,0 - 10,0)	9,0 (3,5 - 11,0)	16,5 (5,8-16,5)
	условие 2	Висок капацитет	kW	5,08 (0,90 - 7,60)	8,3 (2,2 - 9,5)	9,2 (3,5 - 10,0)	16,5 (4,2-17,2)
		Нисък капацитет	kW	2.64	-	-	-
COP	условие 1			3.06	3.40	3.44	3.31
	условие 2	Висок капацитет		5.16	4.30	4.28	4.20
		Нисък капацитет		5.42	-	-	-
Охладителен капацитет	условие 1		kW	5,31(0,60 - 6,30)	7,1 (2,0 - 7,1)	8,0 (3,0 - 9,0)	11,8 (3,1-11,8)
	условие 2		kW	7,54 (1,20 - 7,80)	9,0 (2,7 - 10,7)	11,0 (3,3 - 12,0)	16,5 (5,2-16,5)
EER	условие 1			2.73	2.70	2.81	2.65
	условие 2			3.57	3.62	3.62	3.78
Клас на сезонна енергийна ефективност при отопление (W55/W35)				A++/A+++	A++/A+++	A++/A++	A++/A++
Сезонна енергийна ефективност при отопление (W55/W35)			%	137/190	131/180	126/165	133/166
Клас на сезонна енергийна ефективност при отопление на комплекта (W55/W35)				A++/A+++	A++/A+++	A++/A++	A++/A++
Сезонна енергийна ефективност при отопление *2 на комплекта (W55/W35)			%	141/194	135/184	130/169	137/170
Диапазон на работа при външна температура		отопление		-20 °C -43 °C			
		охлаждане		15 °C - 43 °C			
Температурен диапазон на водата		отопление		25 °C- 58 °C (65 °C, с допълнителен ел. нагревател)			
		охлаждане		7-25 °C			
Хладилен агент				R32	R32	R410A	R410A
Максимална дължина на тръбата на хладилния агент			m	30	50	30	30
Денивелация между външно и вътрешно тяло			m	20	30 нагоре/15 надолу	7	7
Управление				RC-HY20-W	RC-HY20-W	RC-HY20-W	RC-HY20-W
Циркулационна помпа				CPD 11 25M/65	CPD 11 25M/65	CPD 11 25M/65	CPD 11 25M/75
Бойлер				PT300	PT300	PT300	PT300
3-пътен вентил за БГВ				VST05M	VST05M	VST11M	VST11M
Цена на комплект с ДДС:				7360.38 € / 14395.65 лв.	8489.27 € / 16603.57 лв.	8959.97 € / 17524.18 лв.	11090.01 € / 21690.17 лв.

Модулни комбинации

Гъвкава система за отопление и охлаждане




Split box			HSB60-W	HSB100-W	HSB100-W	HSB140	
Външно тяло			FDCW60VNX-W	FDCW71VNX-W	FDCW100VNX-A	FDCW140VNX-A	
Захранване			1 phase 230V 50Hz				
Отоплителен капацитет	условие 1		kW	2.7 (2.70 - 8.00)	8.0 (3.0 - 10.0)	9.0 (3.5 - 11.0)	16.5 (5.8-16.5)
	условие 2	Висок капацитет	kW	5.08 (0.90 - 7.60)	8.3 (2.2 - 9.5)	9.2 (3.5 - 10.0)	16.5 (4.2-17.2)
		Нисък капацитет	kW	2.64	-	-	-
COP	условие 1			3.06	3.40	3.44	3.31
	условие 2	Висок капацитет		5.16	4.30	4.28	4.20
		Нисък капацитет		5.42	-	-	-
Охладителен капацитет	условие 1		kW	5.31(0.60 - 6.30)	7.1 (2.0 - 7.1)	8.0 (3.0 - 9.0)	11.8 (3.1-11.8)
	условие 2		kW	7.54 (1.20 - 7.80)	9.0 (2.7 - 10.7)	11.0 (3.3 - 12.0)	16.5 (5.2-16.5)
EER	условие 1			2.73	2.70	2.81	2.65
	условие 2			3.57	3.62	3.62	3.78
Клас на сезонна енергийна ефективност при отопление (W55/W35)				A++/A+++	A++/A+++	A++/A++	A++/A++
Сезонна енергийна ефективност при отопление (W55/W35)			%	137/190	131/180	126/165	133/166
Клас на сезонна енергийна ефективност при отопление *2 на комплекта (W55/W35)				A++/A+++	A++/A+++	A++/A++	A++/A++
Сезонна енергийна ефективност при отопление *2 на комплекта (W55/W35)			%	141/194	135/184	130/169	137/170
Диапазон на работа при външна температура			отопление	-20 °C -43 °C			
			охлаждане	15 °C - 43 °C			
Температурен диапазон на водата			отопление	25 °C- 58 °C (65 °C, с допълнителен ел. нагревател)			
			охлаждане	7-25 °C			
Хладилен агент				R32	R32	R410A	R410A
Максимална дължина на тръбата на хладилния агент			m	30	50	30	30
Денивелация между външно и вътрешно тяло			m	20	30 нагоре/15 надолу	7	7
Управление				RC-HY20-W	RC-HY20-W	RC-HY20-W	RC-HY20-W
Циркулационна помпа				CPD 11 25M/65	CPD 11 25M/65	CPD 11 25M/65	CPD 11 25M/75
Цена на комплект с ДДС:				5607.49 € / 10967.30 лв.	6736.33 € / 13175.12 лв.	7207.03 € / 14095.73 лв.	9337.06 € / 18261.70 лв.

Тестови условия		Температура на водата	Външна температура
Отопление	условие 1	45 °C out / 40 °C in	7 °C DB / 6 °C WB
	условие 2	35 °C out / 30 °C in	
Охлаждане	условие 1	7 °C out / 12 °C in	35 °C DB
	условие 2	18 °C out / 23 °C in	

Акcesoари

Контролер (управление) с цветен дисплей	Цена с ДДС	
RC-HY20-W	1326.14 € / 2593.70 лв.	
RC-HY40-W	1559.37 € / 3049.86 лв.	

Циркулационна помпа	CPD 11-25M-65	CPD 11-25M-75	
Захранване	220 V	220 V	
Абревиатура на Danfos	UPM2 K 25-70	UPM2 K 25-75	
Дебит	До 2,4м3/ч	До 2,4м3/ч	
Напор	До 6,5мН2О	До 6,5мН2О	
Цена с ДДС	265.53 € / 519.33лв.	265.53 € / 519.33лв.	

Бойлер за БГВ		PT300	PT500	
Обем	литри	279	476	
Обем на серпентината за гореща вода	литри	9.4	13.0	
Допълнителен ел. Нагревател	kW	Не е включен	Не е включен	
Височина x Широчина x Дълбочина	mm	1634 x 673 x 734	1835 x 832 x 897	
Тегло	kg	115	156	
Размери на тръбата на клим.система	inch	1" Male	1" Male	
Размери на тръбата за гореща вода	inch	1" Male	1" Male	
Вътрешно покритие		Емайлиран		
Изчислително налягане на обема	Bar	10		
Изчислително налягане на серпентината	Bar	16		
Енергиен клас		C	C	
Цена с ДДС:		1573.72 € / 3077.93 лв.	2057.39 € / 4023.90 лв.	

Акcesoар за регулиране на втори отоплителен кръг (подово отопление или др.)

Комплекта съдържа:	ECS 40 M *	ECS 41 M *	
1. Кабелни връзки - 4бр.	до 80 м2	от 80 до 250 м2	
2. Циркулационна помпа - 1бр.			
3. Шунт мотор - 1бр.			
4. Трипътен вентил със задвижка - 1бр.			
5. Комплект разширителна платка - 1бр.			
6. Термопаста 2бр.			
7. Ал. лента - 2бр.			
8. Изолационна лента - 1бр.			
9. Резервно уплътнение - 2бр.			
10. Температурен сензор			
11. Стаен термостат - 1бр.			
12. Тръба с право свързване. 1бр.			
Цена с ДДС	966.62 € / 1890.54 лв.	966.62 € / 1890.54 лв.	

		
RTS40M	RMU40M *	AXC30M *
Стаен сензор	Стаен термостат-контролен модул с вграден сензор и цветен дисплей	Комплект разширителна платка / за допълнителен отоплителен източник
29.42 € / 57.54 лв.	268.39 € / 524.92 лв.	394.68 € / 771.93 лв.

* Изисква се контролер (управление) RC-HY40

Акcesoари

Превключващ вентил БГВ			
Модел	Присъединителен размер	Максимален товар	Цена с ДДС
VST05M	Ø 22	11 kW	179.22 € / 350.52 лв.
VST11M	Ø 28	17 kW	179.22 € / 350.52 лв.
VST20M	Ø 32	40 kW	244.71 € / 478.61 лв.



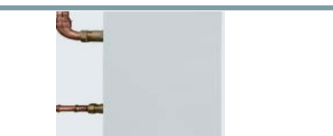
Превключващ вентил за смяна на режима на охлаждане с отопление			
Модел	Присъединителен размер		Цена с ДДС
VCC05M	Ø 22		188.73 € / 369.12 лв.
VCC11M	Ø 28		188.73 € / 369.12 лв.



Допълнителен ел. нагревател за бойлер с електронно управление			
Модел	Присъединителен размер	Мощност	Цена с ДДС
ME1030M	G 1 1/2"	3 kW	536.77 € / 1049.83 лв.



Съд за допълнително подгряване с ел нагревател 9kW			
Модел	Мощност		Цена с ДДС
ELK9 M1	9 kw	3-400V50Hz	763.54 € / 1493.35 лв.



Анод магнезиев			
Модел	Присъединителен размер	Описание	Цена с ДДС
Anode M300	Ø 26, 8 части, G 1"	за бойлер PT300	61.71 € / 120.69 лв.
Anode M500	Ø 33, 5 части, G 1 1/4"	за бойлер PT500	61.71 € / 120.69 лв.



Анод титаниев			
Модел	Присъединителен размер	Описание	Цена с ДДС
Anode T300	200 мм, G3/4"	за бойлер PT300	321.49 € / 628.78 лв.
Anode T500	400 мм, G3/4"	за бойлер PT500	391.82 € / 766.33 лв.



Ултразвуков топломер за връзка с управление RC-HY-40			
Модел	Диапазон на измерване	Описание	Цена с ДДС
EMK 300 M *	5-85л./мин.	за бойлер PT300	247.58 € / 484.22 лв.
EMK 500 M *	9-150л./мин.	за бойлер PT500	388.95 € / 760.72 лв.



Код	Описание	Цена с ДДС
VCC22	3-пътен вентил за отопление/охлаждане	515.97 € / 1009.15 лв.
VCC28	3-пътен вентил за отопление/охлаждане	515.97 € / 1009.15 лв.
CW-H-E1	Ел. нагревател за кондензна вана	86.11 € / 168.42 лв.
MODBUS 40M *	ModBus комуникационен модул	465.85 € / 911.12 лв.

* Изисква се контролер (управление) RC-HY40

1. Гаранционен срок: 36 месеца
2. Услугата монтаж не е включена в горепосочените цени.